



Latvijas Zinātnes
padome

Par Latvijas Zinātnes padomi

Dr. Prof. Gita Rēvalde

RSU Zinātnieku brokastis, 07.10.2020





Latvijas Zinātnes
padome



Kas mēs esam? Kur atrodamies?

Līdz 2020.gada 1.jūlijam LZP bija koleģiāla zinātnieku institūcija, kas izveidota kā Izglītības un zinātnes ministrijas pārraudzībā esoša tiešās pārvaldes iestāde.

2019.gada grozījumiem Zinātniskās darbības likumā (stājas spēkā 2020.g.1.jūlijā):

14.pants

(1) Latvijas Zinātnes padome ir izglītības un zinātnes ministra pārraudzībā esoša tiešās pārvaldes iestāde, kas darbojas saskaņā ar šo likumu, citiem normatīvajiem aktiem un Latvijas Zinātnes padomes nolikumu





Latvijas Zinātnes
padome

Reorganizācija



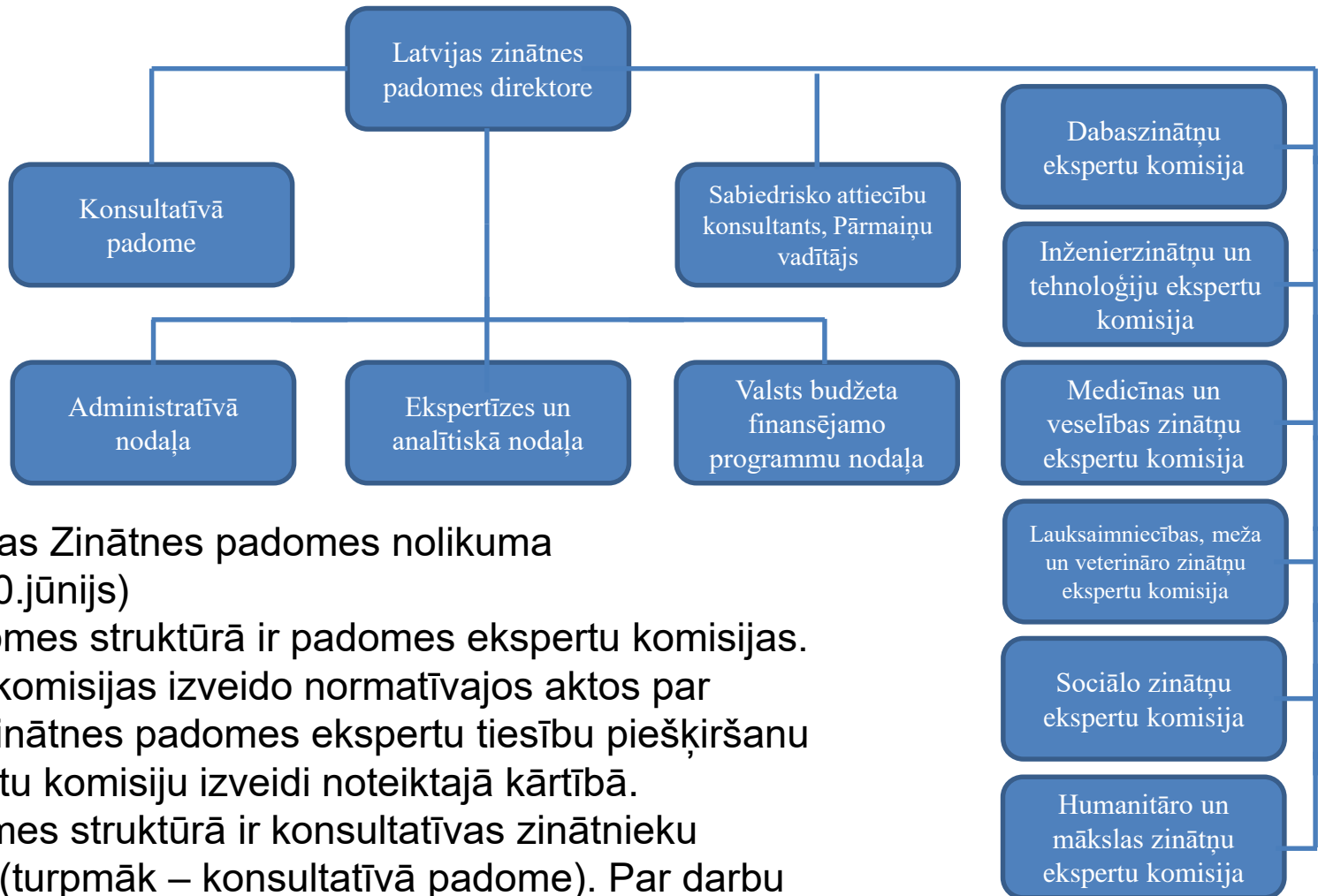
Pēc 2020. gada 1.aprīļa rīkojuma Nr.151 *"Par Izglītības un zinātnes ministrijas padotībā esošo valsts pārvaldes iestāžu reorganizāciju un likvidāciju"*, lai nodrošinātu vienotu zinātnes projektu un programmu administrēšanu

- LZP saglabā ne tikai esošās funkcijas, bet pārņem arī funkcijas no SUZAs
- un zinātnes funkcijas no VIAA (sākot ar 2020.gada 1.jūliju)



Latvijas Zinātnes
padome

Latvijas Zinātnes padomes struktūra



Pēc Latvijas Zinātnes padomes nolikuma
(2020.g.30.jūnijs)

«11. Padomes struktūrā ir padomes ekspertu komisijas. Ekspertu komisijas izveido normatīvajos aktos par Latvijas Zinātnes padomes ekspertu tiesību piešķiršanu un ekspertu komisiju izveidi noteiktajā kārtībā.
12. Padomes struktūrā ir konsultatīvas zinātnieku padomes (turpmāk – konsultatīvā padome). Par darbu konsultatīvajā padomē atlīdzību nesaņem.»



Latvijas Zinātnes
padome

Galvenās funkcijas

- īsteno valsts zinātnes un tehnoloģiju attīstības politiku;
- konsultē valsts budžeta līdzekļu sadalījumu zinātnei stratēģiskās zinātnes politikas īstenošana un zinātnes stratēģiskā komunikācija;
- zinātniski pētniecisko programmu plānošana un īstenošana (FLPP, VPP)
- zinātniski pētniecisko projektu novērtēšana un zinātniskās ekspertīzes nodrošināšana valsts un privātā sektora vajadzībām;
- starptautiskās zinātniskās sadarbības veicināšana un koordinēšana;
- atzinumu sniegšana par doktora studiju programmām; LCS ekspertu komisiju izveidošana;
- ētikas kritēriju un diskusiju principu izstrāde;
- stratēģiska zinātnes politikas ieviešana un zinātnes stratēģiskā komunikācija;



Latvijas Zinātnes
padome

Jaunās funkcijas (no 2021.g. 1.jūlija)

- veic ES Apvāršņa nacionālā kontaktpunkta funkcijas;
- nodrošina Latvijas dalību kopīgajās programmās un tehnoloģiju ierosmēs atbilstoši Līguma par Eiropas Savienības darbību [185.](#) un [187.](#) pantam, kā arī Eiropas Savienības COST, ERA-NET un ERA-NET+ projektos;
- nodrošina ES struktūrfondu projektu vadību un īstenošanu:
- 1.1.1.5. pasākuma "Atbalsts starptautiskās sadarbības projektiem pētniecībā un inovācijās" ietvaros īstenotā projekta Nr. 1.1.1.5/17/I/001 "Atbalsts starptautiskās sadarbības projektu izstrādei un īstenošanai" un
- 1.1.1.2. pasākuma "Pēcdoktorantūras pētniecības atbalsts" ietvaros īstenotā projekta Nr. 1.1.1.2/16/I/001 "Atbalsts pēcdoktorantūras pētniecības īstenošanai" vadību un īstenošanu;
- aģentūras funkciju izpildi Eiropas Ekonomikas zonas finanšu instrumenta un Norvēģijas finanšu instrumenta 2014.-2021. gada perioda programmas "Pētniecība un izglītība" aktivitātē "Baltijas pētniecības programma".



Latvijas Zinātnes
padome

Aktualitātes

- Konsultatīvās padomes / padomju izveide un darbības uzsākšana
- Reorganizācijas turpinājums - VIAA Zinātnes departamenta pievienošana
- COVID 19 krīzes novēršanas pasākuma *«Zinātnisko institūciju zinātnes izcilības un snieguma finansējuma nodrošinājums pētniecības specializācijas, izcilības un ietekmes stiprināšanai - vienotas akadēmiskās un zinātniskās karjeras sistēmas reformas ieviešanai un zinātnes un inovācijas lomas palielināšanai»* (MK 11.08.2020. sēdes Nr. 47#93 2.punkts) ieviešana 2020.- 2021.gadā



Latvijas Zinātnes
padome

Jauninājumi FLPP ārkārtas konkursā

- Ieejas sliekšnis pa nozarēm
(publikāciju skaits/hirša indekss/dalība projektos
pēdējos 5 gados)
- Plašāki rezultāti
- 20 % netiešās izmaksas
- _____
- Ņem vērā bērnu kopšanas atvaļinājumu



Latvijas Zinātnes
padome

Izaicinājumi

- LZP vieta hierarhiskajā sistēmā. Kur īsti esam??
- Valsts pētījumu programmu izstrāde un uzraudzība
- Ekspertu komisiju lomas palielināšana, zinātnieku sabiedrības pārstāvniecības nodrošināšana lēmumu pieņemšanā un politikas veidošanā (komunikācijas funkcija)
- Sarežģīts dokumentu saskaņošanas process



Latvijas Zinātnes padome

Paldies par uzmanību!

